

Auswertung

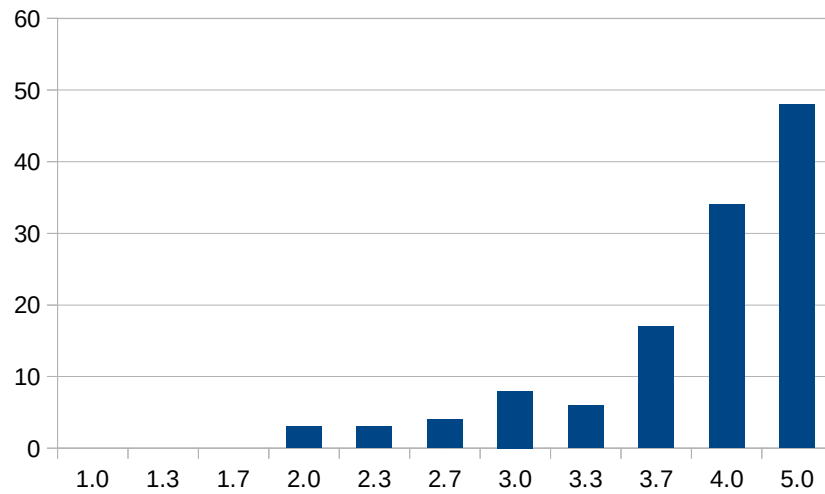
Note	Ab Punkten	Anzahl
1.0	85	0
1.3	80	0
1.7	75	0
2.0	70	3
2.3	65	3
2.7	60	4
3.0	55	8
3.3	50	6
3.7	45	17
4.0	40	34
5.0	0	48
		123

Notenstufe	Anzahl
1 1,0 - 1,5	0
2 1,6 - 2,5	6
3 2,6 - 3,5	18
4 3,6 - 4,0	51
5 5.0	48

Bestehensquote:	61%
Durchfallquote:	39%
Durchschnittsnote alle:	4.1
Durchschnittsnote bestanden:	3.6
Median alle:	4.0
Median bestanden:	3.7

Aufgabe	Durchschnitt	Median
1 Determ.	8.7	9
2 CYK	8.3	9
3 Arden	7.6	9
4 Tripel	5.5	6
5 Nichtreg.	4.7	3
6 Automaten	1.2	0
7 Trees	1.9	1
8 Quiz	2.4	2
9 Äqui.	0.4	0
10 Wurzel	0.0	0
Total	40.8	40

Noten



Notenstufen

